

自分でつくる安心空間

光触媒の安心・安全な床

「エアウォッシュ」の

抗ウイルス・抗菌効果そのままに

気になる場所を【セルフケア】できる

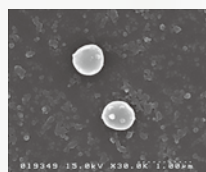
コーティングスプレー剤

「エアウォッシュケア」が誕生しました。

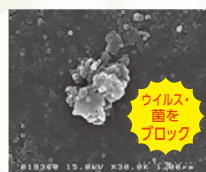
可視光応答型の光触媒による抗ウイルス・抗菌コーティング剤なので、自然光だけでなく蛍光灯や室内照明などの日常の光に成分の酸化チタンが反応し、様々なウイルスや菌をブロック！効果の持続性が高いので、毎日のメンテナンスもラクラクです♪



光触媒による抗菌性テスト



光が当たると



ウイルス・菌をブロック

◆初期

◆照射後

ドアノブ
約340個分*

* 1本あたり240秒噴霧できます。



安心のエアウォッシュシリーズ



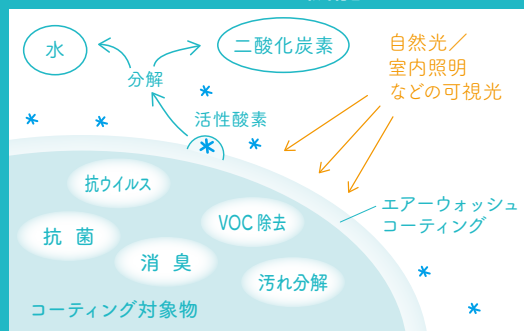
可視光応答型 光触媒コーティングスプレー
AIR WASH CARE

エアウォッシュケア

【内容量】200ml 【成分】酸化チタン 日本製

AIR WASH CARE

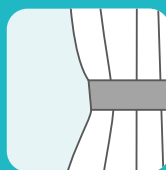
■エアウォッシュの機能



可視光応答型光触媒とは？

太陽光だけでなく室内の蛍光灯、LED照明等の光があたるだけで空気中の水と酸素から活性酸素種を作り出し、この力により菌やウイルスをブロックする機能です。可視光応答型光触媒の「エアウォッシュケア」は密着度も高く、1度のスプレーで長時間効果が持続する画期的なコーティング剤です。

■1本で様々な場所を安心コーティング



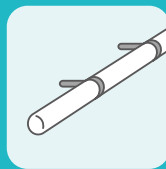
カーテン



ドアノブ



水廻り



手すり



ソファ



テーブル

※イラストは一例です。※ガラス・ビニール・樹脂・プラスチックへの使用はできません。

■ 抗菌／抗カビ／抗ウイルス効果テスト

※本データは製品特性を保証するものではありません。

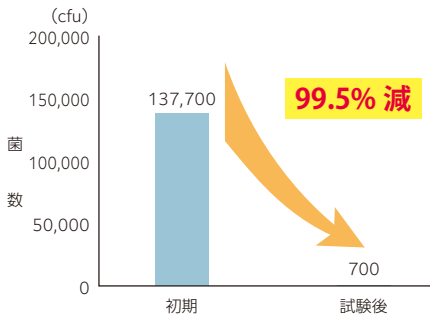
抗菌効果テスト

光源 蛍光灯(紫外線カット) 試験時間 4時間
明るさ 500lx



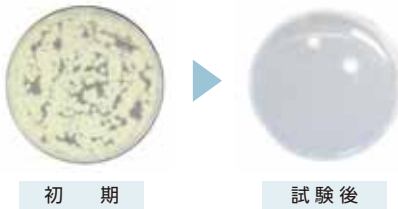
初期

試験後



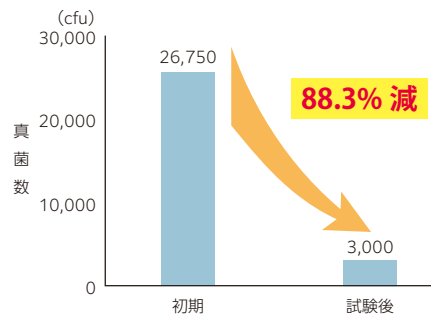
抗カビ効果テスト

光源 蛍光灯 試験時間 24時間
明るさ 2,500lx



初期

試験後



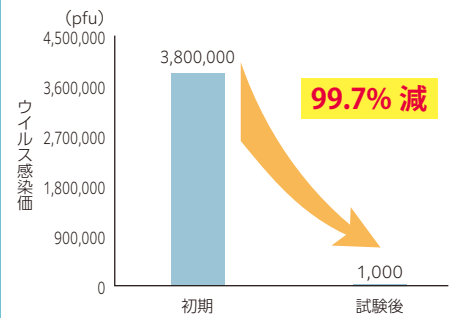
抗ウイルス効果テスト

光源 蛍光灯 試験時間 4時間
明るさ 500lx



初期

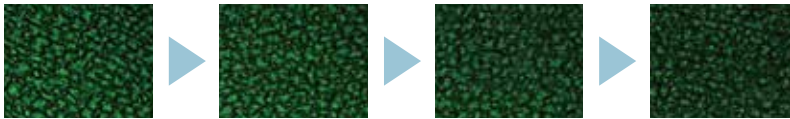
試験後



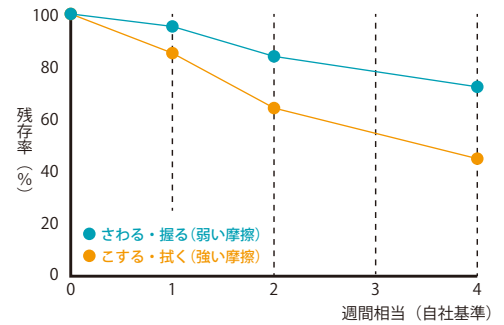
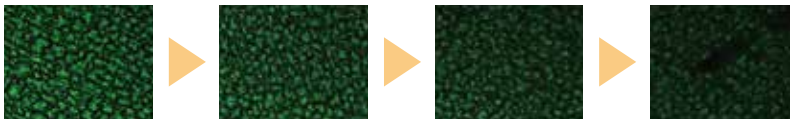
■ 密着性テスト (塗布対象素材：アルミ)

初期 1週間後 2週間後 4週間後

さわる



こする



使用方法

- 表面の汚れを落とし、スプレーした後は完全に乾かしてください。
- 缶をよく振ってから、対象物から30cmほど離し、軽く湿る程度にムラなく均一にスプレーしてください。

【保管・使用上の注意】

●用途以外に使用しないでください。●シミや色むらになる場合がありますので、必ず目立たない箇所で試してからご使用ください。●1点に集中してスプレーするとシミになる場合がありますので注意してください。●ガラス、ビニール、樹脂、プラスチックには使用しないでください。●液だれや用途以外のものに付着した場合は、乾燥する前に濡れタオルで拭き取ってください。●スプレーする際には、換気を行ってください。●吸引したり飲み込まないでください。●誤って目に入った場合は、良く水で洗い流し、医師に相談してください。●人体、ペット、飲食物に使用しないでください。●使用中に気分が悪くなった場合は使用を止め、速やかに通気の良い場所へ移動し、気分が回復しない場合は医師に相談してください。●乳幼児の手の届かない所に保管してください。



生活空間の光に反応してウイルス・菌をブロックするから

1回のスプレーで効果長持ち!

【内容量】200ml 【成分】酸化チタン 日本製

【お問い合わせ】